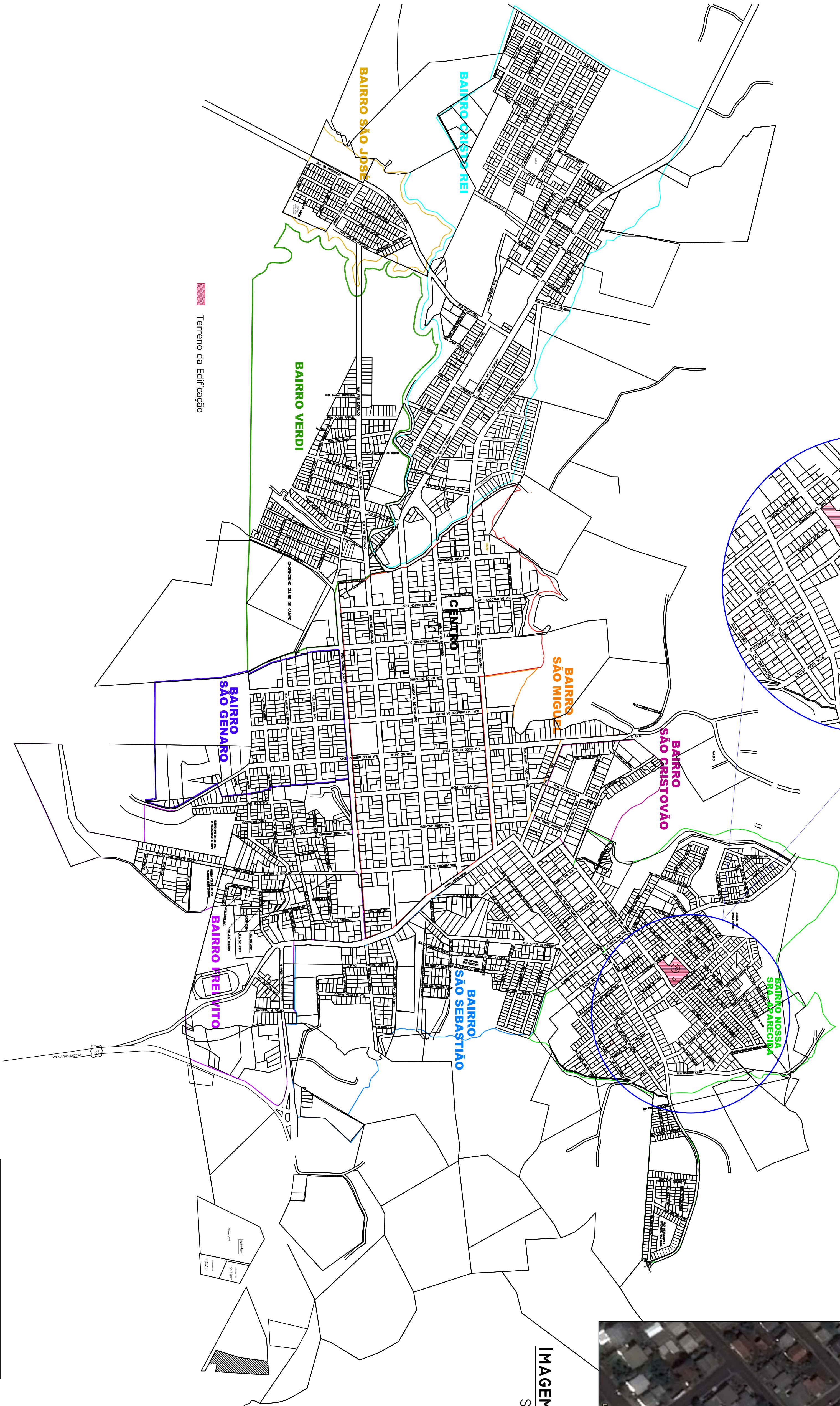



IMAGEM DE SATÉLITE
SEM ESCALA



PLANTA DE LOCALIZAÇÃO
SEM ESCALA

<div>APROVAÇÕES</div> <div><div>MUNICÍPIO DE CHOPINZINHO</div><div>GESTÃO 2017–2020</div><div>DIVISÃO DE PLANEJAMENTO E PROJETOS</div></div>			
<div>Empreendimento</div> <div>AMPLIAÇÃO DA ESCOLA MUNICIPAL MARIA EVANIRA SILVÉRIO</div>			
<div>Endereço da Obra:</div> <div>RUA FREI VITO, 3691, LOTE 02 QUADRA 10, MATR. 22276</div> <div>Bairro Nossa Senhora Aparecida</div>			
<div>Projeto:</div> <div>— Título das plantas: —</div>		<div>Chefe Executivo Municipal:</div> <div>—</div>	
<div>1/04</div> <div>— Planta de Localização</div>		<div>ALVARO D. C. SCOLARO</div> <div>Prefeito Municipal</div>	
<div>Especificação: PROJETO ARQUITETÔNICO</div> <div>Área do Terreno: 6.821,60m²</div>		<div>Responsável Técnico</div> <div>—</div>	
<div>Escudo:</div> <div>Indicador</div>		<div>Elaboração do Projeto Arquitetônico:</div> <div>RONALDO MOTO MARTINS</div>	
<div>Assinatura do Responsável Técnico</div> <div>—</div>		<div>Assinatura do Chefe Executivo</div> <div>—</div>	
<div>Data:</div> <div>nov/2017</div>		<div>Arquivo:</div> <div>PERÍMETRO URBANO</div>	
		<div>Verão:</div> <div>PRIMEIRA</div>	